

RÉUNION DES PARENTS

SAISON 2023/2024



PROGRAMME DE LA RÉUNION

1^{ère} partie: Le conseil d'Administration (25-30 min)

- La structure du club
- FCSM 2023-2025
 - Projets en cours
 - Projets futurs & priorités
- Nos partenaires
- Rappels de base

2^{ème} partie: Les coordinateurs (30-45 min)

- Plans de formation
- Spécificité des catégories

LE CONSEIL D'ADMINISTRATION (CA): QUI FAIT QUOI?

Prési	Finances Events	Médical Com	Events /Sportif Tournois/ stages	Sportif	Sportif	Admin/ logistique	Com/Site	Com/IT/ Stages
Vincent DEVOS	Luca DE SALVIA	Quentin DE VISSCHER	Vincent LONCOUR	Quentin BERVOETS	Thomas CHATELLE	Christian PONCELET	Sandra ALMEIDA	Samuel ROSA



Joker de luxe

Pierre Lescot « Chez Pierrot »

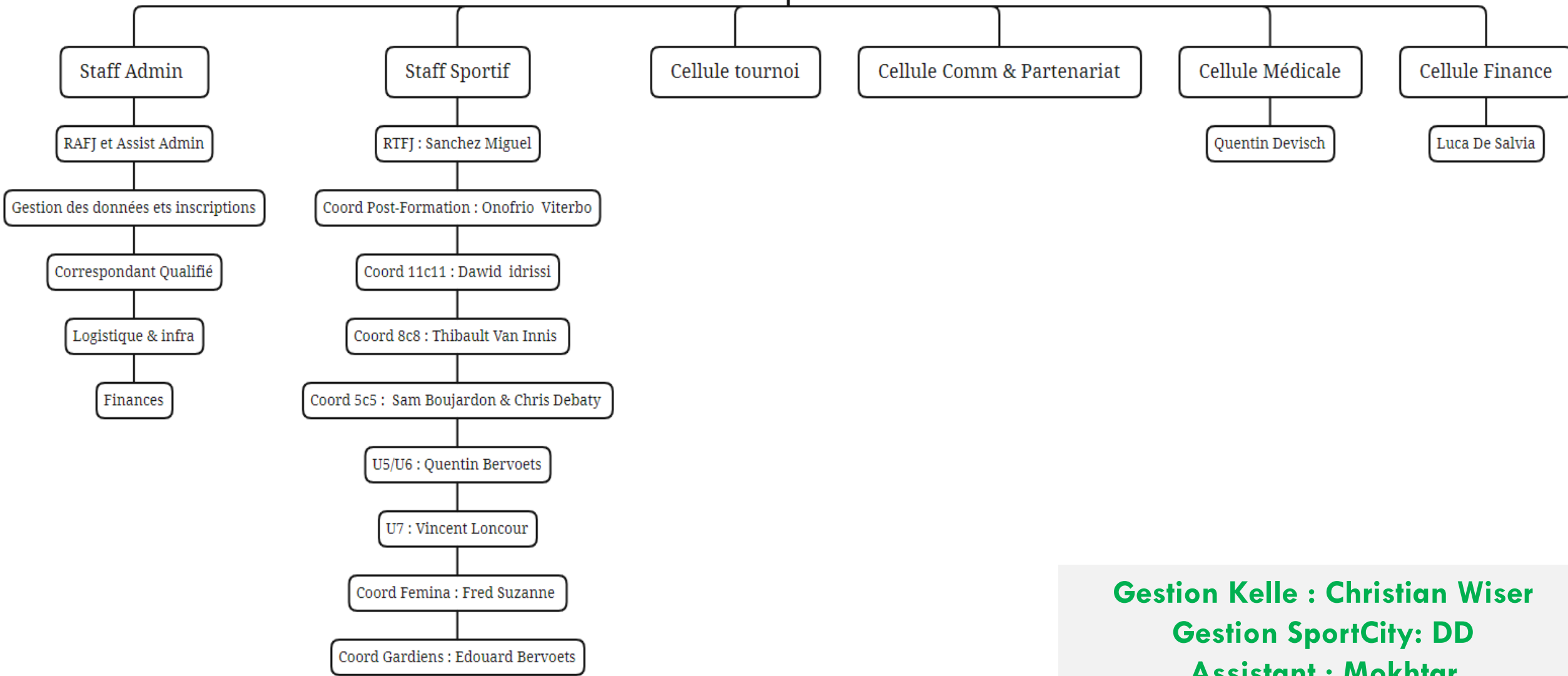


Cyrus Chirvani



STRUCTURE DU CLUB

Conseil d'administration



Gestion Kelle : Christian Wiser
Gestion SportCity: DD
Assistant : Mokhtar

LA MISSION DU FC SAINT-MICHEL

Proposer à tous les jeunes joueurs et joueuses :

- formation sportive de qualité
- un cadre familial et éthique
- se développer à leur rythme (techniquement, tactiquement, physiquement et mentalement)
- Valeurs humaine du club :
 - Respect
 - Esprit d'équipe
 - Dépassement de soi
 - Confiance
 - Plaisir
 - Égalité de genres

Inculquer progressivement à nos jeunes l'esprit de compétition inhérent au sport dans un club

FCSM 2023-2025 : UN PROJET – CINQ CHANTIERS

Structurer la
Communication
& les Partenariats

Améliorer l'**efficacité**
de la gestion du club

Adapter la **structure**
du club aux besoins
du terrain

FCSM
23-25

Assurer la **continuité**
Admin et sportive

Améliorer l'**équité**
Hommes-Femmes
dans le club

NOS PROJETS ET NOS PRIORITÉS


➤ Cohésion – Esprit Saint-Michel

- Parents fair-play – Délégués : 1 PFP et/ou parent délégué par équipe!
(coordonnées à transmettre au RTFJ et aux coordinateurs en septembre)
- Activité de cohésion de nos équipes de jeunes lors des matchs équipes 1ères
- Saint-Nicolas
- Tournoi FCSM Mai 2024
- Valorisation de notre chalet « Chez Pierrot »
- Parcours d'intégration de détenus
- Charte des joueurs

NOS PROJETS ET PRIORITÉS

➤ Cohésion – Esprit Saint-Michel

- Rappel du rôle du Délégué et du Parent fair-play :

DELEGUE	PARENT FAIR-PLAY
<ul style="list-style-type: none">• Aide administrative et logistique• Cohésion• Feuille de match• Groupe PSD	<ul style="list-style-type: none">• Symbolique• Préventif• Accueil• Brassard• Groupe PSD• Lien avec nos responsables arbitres 

NOS PROJETS ET PRIORITÉS

Charte des joueurs et parents à faire signer:



Royal Football Club Saint-Michel a.s.b.l.

Affilié à l'U.R.B.S.F.A. EN 1972 SOUS LE MATRICULE 7774

Charte du joueur et de la joueuse au FC Saint-Michel

Voici mon engagement en tant que joueur/joueuse du RFC Saint-Michel :

A L'ENTRAÎNEMENT :

- Je suis présent.e très régulièrement (minimum 75% de présence mensuelle) et j'arrive à l'heure.
- Je viens sans objets de valeur.
- Je préviens en cas d'absence/retard via ProSoccerData.
- J'aide spontanément mon coach à placer et ranger le matériel avant et après les entraînements.
- Je respecte les infrastructures et le matériel mis à disposition.
- Je suis positif, fair-play et respectueux à l'égard des formateurs, de mes partenaires, des parents et autres membres du club.
- Je m'assure de ne rien laisser sur le terrain et dans le vestiaire.

EN MATCH :

- Je suis présent.e très régulièrement (minimum 75% de présence mensuelle) et j'arrive à l'heure.
- J'arrive à l'heure au lieu et rendez-vous fixé.
- Je préviens dès que possible en cas de retard ou d'absence via PSD.
- Je viens en tenue du club et je n'oublie pas mes affaires (short, maillot, bas, jambières, carte d'identité et gourdes). Je viens sans objet de valeur.
- Je m'assure de ne rien laisser sur le terrain et dans le vestiaire.
- J'ai une attitude positive, j'encourage mes partenaires.
- Je me concentre sur le jeu. Je n'écoute que les conseils/consignes de mon formateur.
- Je suis positif, fair-play et respectueux à l'égard de l'adversaire, de l'arbitre, de mes partenaires, des parents et autres membres du club.
- En cas de suspension pour des matchs à 11c11, je me mets à disposition du club pour une aide à déterminer par la cellule sportive du club et les coordinateurs.

En tant que joueur/joueuse, je m'engage à respecter les éléments de cette charte.

Signature du joueur



Royal Football Club Saint-Michel a.s.b.l.

Affilié à l'U.R.B.S.F.A. EN 1972 SOUS LE MATRICULE 7774

Charte du parent au FC Saint-Michel

Voici mon engagement en tant que parent du FC Saint-Michel :

- Je préviens dès que possible et via ProSoccerData en cas d'absence/retard de mon/mes enfant(s).
- Je viens voir les matchs le plus fréquemment possible.*
- J'encourage mon enfant et son équipe dans sa pratique sportive.
- Je ne donne pas de consignes au bord du terrain aux entraînements et aux matchs.
- Je respecte l'arbitre et les adversaires.
- J'entretiens le meilleur contact possible avec les autres parents et joueurs, le coach et le coordinateur et tout autre membre du club.
- Si les parents souhaitent des explications, ils s'adressent au formateur, et si besoin au coordinateur de catégorie, tenant compte des principes suivant:
 - que la discussion reste privée.
 - que les échanges soient constructifs, bienveillants et dans le respect des personnes.
 - garder à l'esprit que l'enfant est là avant tout pour s'amuser, progresser à son rythme et évoluer dans un cadre privilégiant « le vivre-ensemble ».

En tant que parent du club, je m'engage à respecter les éléments de cette charte.

Signature des parents :

NOS PROJETS ET PRIORITÉS

➤ Sportif

- Spécifique gardien (obligatoire pour évoluer en A ou B)
- Rappel 50% temps de jeu
- Échauffement-type, exercices de prévention, retour au calme (Partenariat Préhaut)
- PROSOCCERDATA (présence-absence- blessures-évaluation et suivi sportif)
 - ✓ Présences via PSD (signaler l'absence!)
 - ✓ Convocation uniquement via PSD
 - ✓ Communication avec les joueurs/parents uniquement via PSD
 - ✓ Un rapport par match
 - ✓ Une évaluation mi-saison et une évaluation fin de saison à transmettre aux joueurs via PSD
 - ✓ Changement de planning via PSD

► Sportif

- U6
 - ✓ FUN
 - ✓ Psychomotricité
 - ✓ Premier contacts avec le ballon
- U7-U9-U13F (3c3&5c5)
 - ✓ Pas de fixation à un poste – pas de championnate
 - ✓ Fun & Psychomotricité
 - ✓ Contacts avec le ballon et interaction avec les autres
 - ✓ Première notions de gestion de l'espace-terrain (ex: les ailes de l'avion)
- U10-U13 – U16F (8c8)
 - ✓ Pas de fixation à un poste – pas de championnate
 - ✓ Perfectionnement technique (le ballon doit faire partie de mon corps)
 - ✓ Technique de course
 - ✓ Aspect « tactique » ex: double losange

► Sportif

- U14-16 (11c11)
 - ✓ Affinement technique
 - ✓ Développement physique
 - ✓ Adaptations tactiques
 - ✓ Début de « spécialisations » aux postes
- U17-19
 - ✓ Post-formation
 - ✓ Familiarisation à l'exigence du jeu adulte et des résultats
- Equipes première H&F
 - ✓ Exigence de résultats
 - ✓ Collaboration P1-P2

Centre paramédical « Le Préhaut »:

- Le Royal F.C. Saint-Michel collabore principalement avec le Centre paramédical médical « Le Préhaut » (situé en face du terrain de la rue Kelle).
- Un kiné du centre « Le Préhaut » sera disponible tous les lundis de 18h à 19h pour conseiller et orienter chaque joueur/joueuse du club. Il s'agit de conseil et non traitement.
- Le Royal F.C. Saint-Michel collabore également avec d'autres cabinets médicaux et professionnels. Cette collaboration vise à ce que la reprise du sport après une blessure soit l'objet d'une communication bienveillante entre le kiné/médecin, le joueur et son entraîneur/coordonateur.

- **Centre paramédical « Le Préhaut »** (Kinésithérapeutes du sport)

- Adresse : Rue Kelle 48, 1200 Woluwe-Saint-Lambert (juste en face du terrain du club!!)
- Tel kiné : 0490 44 04 88
- Mail: info@leprehaut.be

- **Centre médical BOSI** (chirurgiens, médecins du sport, kiné du sport, radiologie, laboratoire, podologie):

- Adresse : Allée de la Minerva 2, 1150 Woluwe-Saint-Pierre (derrière le collège Saint-Michel)
- Tel : 02 582 14 07
- Site web : <https://www.bosi.be/>

- **Centre ASPIS** (kinés du sport, podologie et médecin du sport)

- Adresse : Avenue Paul Hymans 83, 1200 Woluwe-Saint-Lambert
- Tel : **kiné** : voir page en fonction du spécialiste souhaité <https://www.xn--aspis-woluw-lbb.be/booking.html>
- Site web : <https://www.xn--aspis-woluw-lbb.be/>



RAPPELS IMPORTANTS

- PSD : utilisation de groupe chat et mails avec les parents via PSD
 - Présence/absence entraînements
 - Convocation digitale
 - Règles de bienséance
- Les parents sont une ressource précieuse pour les enfants ET le club
 - Fair play
 - Délégué(e)
 - Aide Chalet-buvette
 - Moment de cohésion en équipe
 - J'encourage mais je ne coach pas
- Newsletter = informations importantes (coaches & parents)
- Communication = Entraîneur > Coordinateur > RTFJ > Administrateur(s)
- Le bon équipement au bon moment (UHLSport au match/libre à l'entraînement)
- Carte d'identité (document d'identité)

**PAPA, MAMAN,
ENCOURAGEZ-NOUS!**

Les arbitres et le coach s'occupent
du reste.

Vous aussi devenez

Parent
fair **P**lay



MOMENT DE CONTACT AVEC LES COORDINATEURS

Comité SPORTIF

Coordination Post-Formation : Onofrio Viterbo



Coordination Féminin : Fred Suzanne



Coordination 8c8 : Thibault Van Innis



Coordination 11c11 : Dawid Idrissi

Coordination U5-6 : Quentin Bervoets

Coordination U7 : Vincent Loncour

Coordination 5c5 : Sam Boujardon



EDK

Greenmood

freshmed



Synfac



Moneytrans

salesforce